

MILAGRE

★ TYPEFACE ★



Milagre é uma fonte *display* baseada em um painel de azulejos instalado na Fundação Casa de Jorge Amado, localizada no Largo do Pelourinho, Salvador, com texto do escritor James Amado, letreiramento (*lettering*) do artista Floriano Teixeira e gravado em azulejos pelo ceramista Udo Knoff, em 1987.



**CIDADE
RELIGIOSA,
CIDADE
COLONIAL,
CIDADE
NEGRA DA BAHIA**



Foto de Marianna Smiley



**“AH! CARURU, VATAPÁ
E XINXIM DE GALINHA.
EFÓ, PAROFA E SARAPATEL.
ABARÁ, ACAÇÁ E ACARAJÉ [...]
COMO NÃO SER GULOSO NA BAHIA?”**

◀◀ PIERRE VERGER ▶▶



“SÃO NEGRAS
FARTAS,
BEM PISANTES,
QUE PARTEM
AO BOMFIM...”

←← CARYBÉ →→

SAVAGEM DOMINIMIO
GMPIM ACARAJÉ GAM
PORTO ITAPARICA RIBE
SAVEIRO YEMANJÁ DE
RIO VERMELHO ACARAJÉ
ITAPARICA SÉ RIBEIR
TERREIRO CONCEIÇÃO

A A

E E

MILAGRE ★ TYPEFACE

CAIXA-ALTA

A B C D E F G H I J K L M N
O P Q R S T U V W X Y Z
À Á Â Ã Ä Å Æ Ç Ð È É Ê Ë
Ì Í Î Ï Ł Ń Ò Ó Ô Õ Ö Ø Œ Š
Ù Ú Û Ü Ý Ž

CAIXA-BAIXA

À Á Â Ã Ä Å Æ Ç Ð È É Ê Ë
Ì Í Î Ï Ł Ń Ò Ó Ô Õ Ö Ø Œ Š
Ù Ú Û Ü Ý Ž

21

LA

MILAGRE ★ TYPEFACE

NUMERAIS, SÍMBOLOS E PONTUAÇÃO

0 1 2 3 4 5 6 7 8 9 - + - ×
÷ ≠ < = > * # @ \$ € % &
™ ® © / \ / % () { | } []
: ; ! ? ‘ “ ’ ” , ” • _ - —
... · ¡ ¿ ° ª º ¶ < > « » ← ↑ ↓ →

LIGATURAS

AR LA LA LE LO LU HA

ALTERNATIVAS ESTILÍSTICAS

A A A A A B D E E F H
J K M N O O R R R S

BH

NA

MILÁGRE ★ TYPEFACE

ALTERNATIVAS ESTILÍSTICAS

SS01

A À Á Â Ã Ä Å B
D E È É Ê Ë F H
J K M N O Ó Ô Õ
Ö Ö R S

SS03

A À Á Â Ã Ä Å R

SS05

A À Á Â Ã Ä Å

SS07

À Á Â Ã Ä Å Ç
È É Ê Ë Ì Í Î Ï Ñ
Ò Ó Ô Õ Ö
Ù Ú Û Ü Ý Þ Ž

SS02

A À Á Â Ã Ä Å
E È É Ê Ë
O Ó Ô Õ Ö R

SS04

A À Á Â Ã Ä Å

SS06

A À Á Â Ã Ä Å

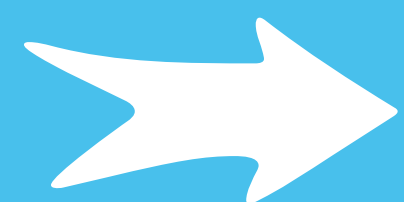
CORACÃO
MÚSICA

MILAGRE★

MISTURE CAIXA-ALTA, CAIXA-BAIXA,
ALTERNATIVAS ESTILÍSTICAS & LIGATURAS

CAIXA-ALTA

DA RUA
CHILE AO
TABOÃO
ANDEI



CAIXA-BAIXA

DA RUA
CHILE AO
TABOÃO
ANDEI



DA RUA
CHILE AO
TABOÃO
ANDEI

MILAGRE

★ TYPEFACE ★

EDILENO CAPISTRANO & GENILSON SANTOS

SALVADOR-BA

2021